



Rallye durchs Bergische der Škoda Community 28.07.2012

Allgemeines:

Liebe Teilnehmer,

Wir freuen uns, dass ihr an der diesjährigen Rallye durchs Bergische der Škoda Community teilnehmt. Viel Spaß dabei!

!Sicherheitshinweise!

Bitte beachtet, dass wir uns im öffentlichen Straßenverkehr ohne jegliche besondere Absperrung bewegen. Somit gelten uneingeschränkt und an erster Stelle die Regeln der STVO für deren Einhaltung jeder Teilnehmer selbst verantwortlich ist. Als privater Organisator übernehmen wir keine Haftung für eventuell entstandene Schäden!

Es ist an keiner Stelle das Ziel der Veranstaltung Verkehrsregeln zu brechen oder die Geschwindigkeitsbegrenzungen zu überschreiten.

Bei Verzögerungen oder das nicht Erreichen eines Etappenziels bedingt durch kurzfristig entstandene Verkehrssituationen sind diese im Roadbook am Ende zu vermerken und mit dem Lösungsbogen der Orga zu übergeben. Es wird dann eine mehrheitlich tragbare Lösung gesucht!

Gelbe Felder werden durch die Rallyeleitung ausgefüllt!

Solltet ihr die Orientierung verlieren, könnt ihr die Rennleitung unter folgender Nummer erreichen:

Starträtsel:

Bevor ihr zu den ersten Zielen fahrt dürft ihr euer Allgemeinwissen ein wenig unter Beweis stellen (Es ist alles erlaubt was der Lösungsfindung dient). Solltet ihr noch nicht alle Fragen beantworten können, habt ihr noch bis zum Etappenende Zeit dies nachzuholen:

1. Wie heißt das Thermalbad gegenüber dem Start?: (.../2)

2. Woher kommt die Bezeichnung Bergisches Land: (.../2)

3. 2012 wird es zwei neue Škodamodelle geben, wie heißen die Beiden: (.../4)

4. Wo feierte der Kleinstwagen seine Deutschlandpremiere?: (.../2)

5. In welchem **Land** wird die neue Kompaktlimousine vorgestellt?: (.../2)

6. Nenne drei wesentliche Bestandteile einer Bergischen Kaffeetafel?: (.../3)

7. Nenne den Vorgänger sowie den Nachfolger des Škoda 1000MB: (.../2)

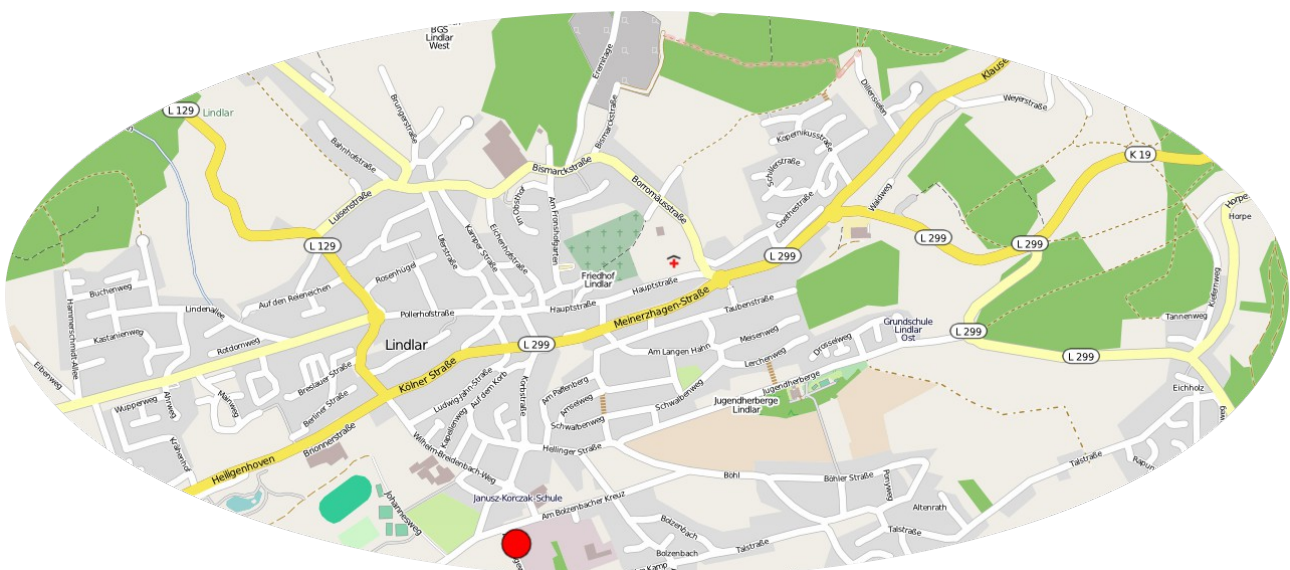
8. Wie heißt der See am Start?: (.../2)

Punkte:

von 19

Nachdem ihr von der Rennleitung das Go bekommen habt, geht es nun auf die Piste. Zu manchen Zielen sind Zeiten geschrieben die einen Richtwert geben sollen, wie lange ihr an den einzelnen Stationen brauchen solltet. Viel schneller solltet ihr an diesen Stellen auch nicht sein.

Detailkarte Lindlar (Legende siehe Karte 2)

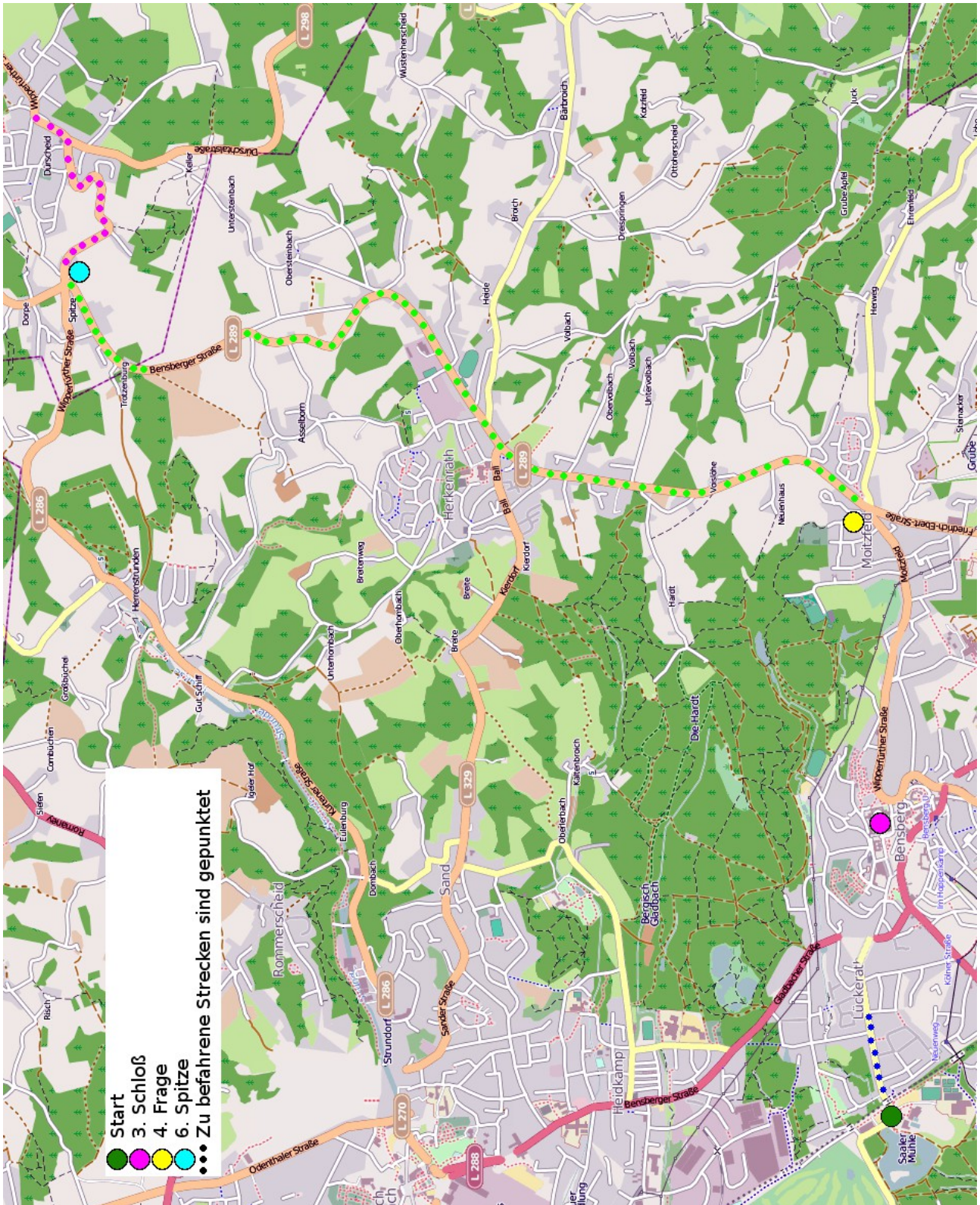


Startnummer:

Namen:

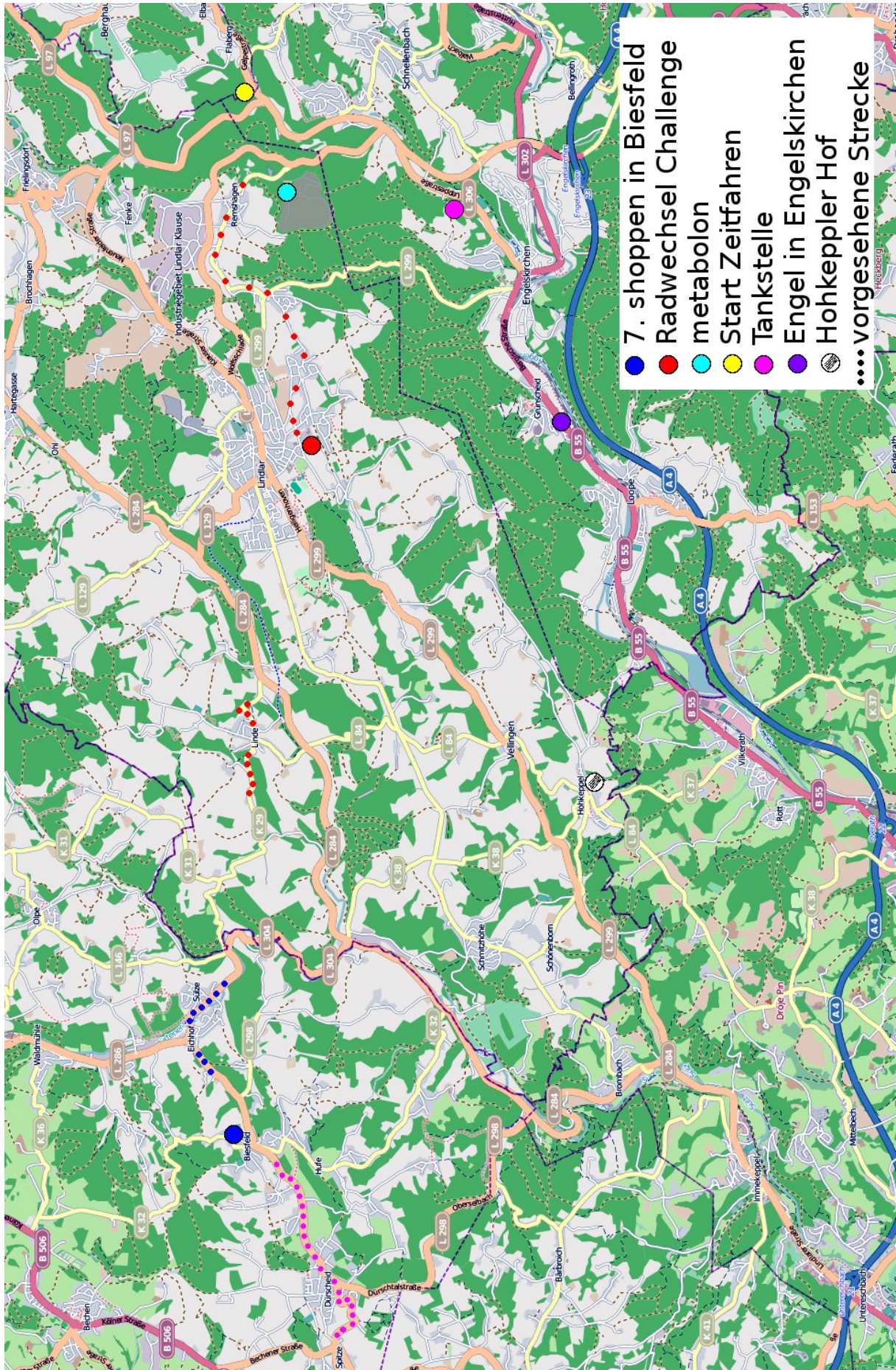
2/9

Karte 1



ab Spitze kann mit Karte 2 weitergefahren werden

Karte 2



Startnummer:

Namen:

4/9

Etappe 1 Start – metabolon

1. Wertungsprüfung (WP): Überlandprüfung (70 Min.)

Auf der ersten Wertungsprüfung geht es darum, einige Stationen anzufahren und uns die nötigen Informationen zu geben, die ihr auf der Strecke sammeln könnt. Die Wegpunkte sind in der richtigen Reihenfolge aufgelistet aber nicht alle sind in den Karten vermerkt.

Startzeit (erster Wagen 12:30 Uhr): Uhr

1. Auf eurem Weg ab dem Start kommt ihr innerhalb des ersten Kilometers an einer Wäscherei vorbei, wie heißt diese: (.../2)

2. Ihr kommt nun als nächstes an einem Schloss vorbei. Welches?:
 (.../2)

3. Welche Tiere zieren dessen Einfahrt (.../1)
und wie viele sind es?: (.../1)

Eine Einfahrt auf das Schlossgelände ist nicht nötig!

4. Aus dem Ort herausfahrend geht es auf eine Kreuzung, an der ihr links Abbiegen müsst. An der Kreuzung steht ein Technischer Gegenstand.
Welcher?: (.../1)
Mit besonderem Schild wird auf die nun folgende Straße hingewiesen.
Auf welche?: (.../3)

5. Nun kommen wir zum nächsten Punkt unserer Reise, es geht um die Bergische Dröppelminna. Was ist das?: (.../2)
Wo ist sie auf dem nächsten Kartenabschnitt zu finden?: Auf Karte anstreichen(.../3)

6. Nächster Halt Spitze. An der Bushaltestelle möchten wir nach Linde fahren. Aber welchen Bus müssten wir nehmen? Nr.: (.../1)
Und in welche Richtung fährt dieser? (.../2)
Wann fährt er in der Woche das letzte mal?: Uhr(.../2)

7. Als nächstes wollen wir shoppen gehen. Fahrt auf den Parkplatz des Discounters in Biesfeld und verlasst das Auto. Am Gebäude des Discounters werdet ihr die erste Strophe des Bergischen Heimatliedes finden. Wie viele Halbe Noten sind auf der selben Wand zu finden: (.../2)
Welcher Baum ist in der ersten Strophe Namentlich erwähnt?:
 (.../2)

8. Als nächstes geht es nach Sülze. Welche Fische bekommt man in Sülze frisch zu kaufen (.../2)

9. Auf der Strecke kommt das Haus Burger, wann sind dort Schnitzelwochen? :
 (.../4)

Ankunft WP-Ziel: Uhr

Punkte: von 30

WP Ziel: Am Bolzenbacher Kreuz, 51789 Lindlar

2. WP: Reifenwechsel-Challenge

In der Zweiten Wertungsprüfung geht es darum möglichst schnell an dem aufgestellten Fahrzeug einen Radwechsel des hinteren linken Rades durchzuführen. Genaue Anweisungen der Rallyeleitung beachten.

Punkteverteilung (nach Platzierung): 10-8-6-4

Alle weiteren erfolgreichen Wechsel erhalten 2 Punkte. Kein Wechsel = 0 Punkte.

Radwechselzeit: Minuten

Punkte: von 10

Abfahrtzeit: (Erster Wagen: 14:00Uhr) Uhr

3. WP: metabolon (ca. 90 Min.)

(Von der Deponie zum Innovationsstandort)

Adresse: Remshagener Straße 1, 51789 Lindlar.

Ankunft: Uhr

Nun lassen wir euch Sprichwörtlich etwas im Müll wühlen und dafür müsst ihr Hoch hinaus. Aber keine Sorge, stinken sollte es hier nicht und ihr hab auch genug Zeit eure Aufgaben zu lösen und eventuell auch noch eine Erfrischung zu euch zu nehmen. *Die Fragen solltet ihr vor eurer Gipfeltour einmal überfliegen um unnötige Wege zu sparen.*

- Ist das Kunst oder kann das weg? Begrüßt wird man am metabolon von einem Müllmann. Aus welchem Gerät ist sein Kopf?: (.../2)
- Palmen hier? Jawohl da sind welche, aber wie viele sind es? (.../2)
- Wo wir gerade bei Zahlen sind. Wie viele Stufen hat der Berg? (.../4)
- Am Fuß des Berges gibt es einen Container in dem man sich informieren kann. In ihm ist auch ein Raum mit Schwarzlicht. Dort hängen zwei PKW KFZ Kennzeichen, nenne eines von beiden: (.../3)
- Es gibt eine sprechende Handymülltonne auf welcher Stufe steht diese?: (.../2)
- Wie weit sind die folgenden Orte vom metabolon entfernt? (GPS Geräte und Handys sind hier nicht zulässig bzw. unnötig!)
Köln: (.../2)
Bergisch-Gladbach: (.../2)
Leverkusen: (.../2)
Burscheid: (.../2)

Punkte: von 21

Etappe 2 metabolon – Restaurant

Abfahrzeit: (Erster Wagen 15:45Uhr) Uhr

4. WP: Zeitfahren

Ankunft: Uhr

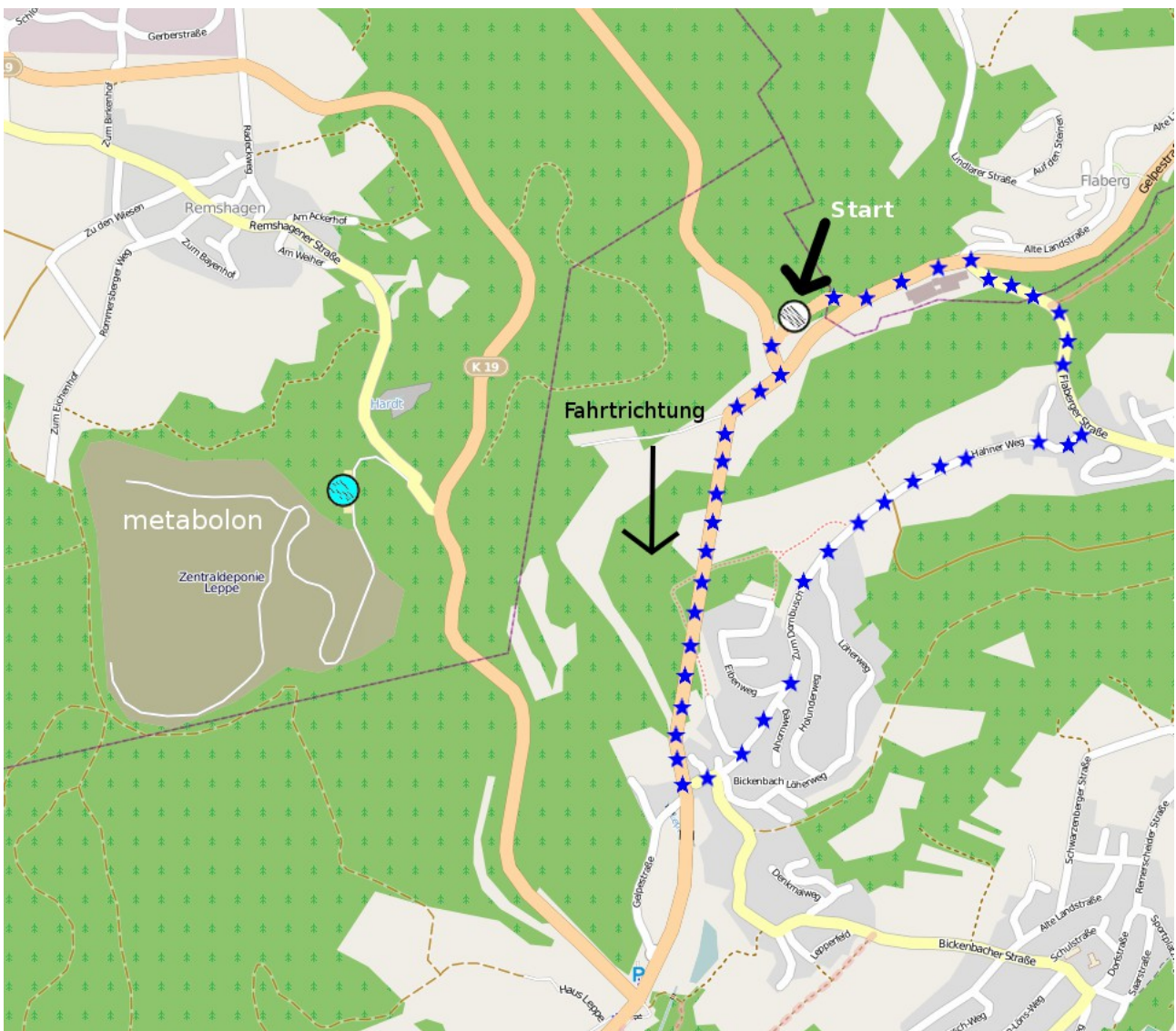
Bei dieser Wertungsprüfung ist Geschicklichkeit und Timing gefordert. Ihr müsst die auf der Karte eingezeichnete Strecke zweimal abfahren. In beiden Durchläufen wird die Zeit genommen euch jedoch erst am Ende mitgeteilt. Ziel ist es möglichst innerhalb der selben Zeit die zweite Runde zu absolvieren, die ihr auch in der Ersten benötigt habt.

Beachtet bei der Geschwindigkeitwahl und das es auf der Fahrt zu Verzögerungen aufgrund von Gegenverkehr oder Vorfahrtsstraßen kommen kann!

Noch einmal der Hinweis: **Dies ist kein Rennen, bekannt werdende Verstöße gegen die STVO führen zum Ausschluss der Wertung!**

Punkteverteilung (geringster Abweichung in der zwei Runden): 12-10-8-6-4-2

Karte Zeitfahren



Startnummer:

Namen:

7/9

Notizfelder:

Zeit Runde 1: Minuten

Zeit Runde 2: Minuten

Abfahrtszeit: Uhr

Gestoppte Zeiten (Rallyeleitung):

Zeit Runde 1: Minuten

Zeit Runde 2: Minuten

Punkte: von 12

5. WP: Fahrt zum Restaurant (60 Min.)

Nun kommen wir zu den letzten Fragen die ihr auf dem Weg zum Restaurant beantworten könnt.

- In Blumenau kommt ihr an einer Tankstelle vorbei, zu welchem Konzern gehört diese?: (.../2)
- Bekommt jetzt keinen Drehwurm! Wenn ihr durch Engelskirchen fahrt kommt ihr durch einen Kreisverkehr. Wie viele Engel gibt es auf ihm?: (.../4)
- Ihr kommt an einem Škoda Service Partner vorbei, wie heißt dieser?: (.../2)
- Auf dem Weg zum Restaurant fahrt ihr eine Weile entlang eines Flusses. Wie heißt dieser? (.../3)
- Auf eurer Strecke kommt ein Wegweiser zur Bergischen Schweiz, folgt diesem und Parkt auf dem Parkplatz des Restaurants. Folgende Fragen warten dort auf euch:
 - Das Schild des Wanderwegweisers ist mit wievielen Schrauben befestigt? (Von Vorne sichtbar): (.../2)
 - ...
Drum wenn ein Leid Du willst vergessen,
ja, selbst verstehen eine Gnad',
geh nur hinein in ,
Du findest stets den rechten Pfad!
...
(Georg Graf zu Münster, 1776-1884) (.../2)
 - Der Bergische Weg führt an der Bergischen Schweiz vorbei. Wie lang ist dieser?: (.../2) Wohin führt dieser?: (.../2)
(Keine Internetangaben)
- In Overath-Vilkerath befindet sich eine Baumschule wie heißt diese?: (.../3)

- In Hohkeppel angekommen kommen wir zu den letzten Aufgaben:
 - Das Haus „Weissen Pferdchen“ wurde wann gebaut?: (.../2)
 - 1000 Jahre Hohkeppel ist die Inschrift einer Gedenktafel. Welche beiden Personen sind auf ihr Namentlich genannt?: (.../4)
 - Wie nennt man die Häusergattung zu der auch der Hohkeppler Hof zählt? (.../2)

Ankunftszeit: Uhr

Punkte: von 30

Die Adresse des Restaurants lautet: Laurentiusstraße 29, 51789 Lindlar

Nutzt bitte den Parkplatz der auf der Karte eingezeichnet ist!

Nun habt ihr das Ziel erreicht und wir können in Ruhe Essen und die Sieger unserer kleinen Schnitzeljagd küren. Gebt bitte nun das Roadbook komplett ausgefüllt bei der Rennleitung ab.

Gesamtpunktzahl: von 122

Notizen:

Impressum:

Fotorecht bei thomasfrancois.de & FeliciaRS.de



Besonderer Dank an Gudrun, Stephan und Hannah für die Hilfe bei der Organisation.

Karten von Open Street Maps

